

TUNIQUE UNISEXE NEREA

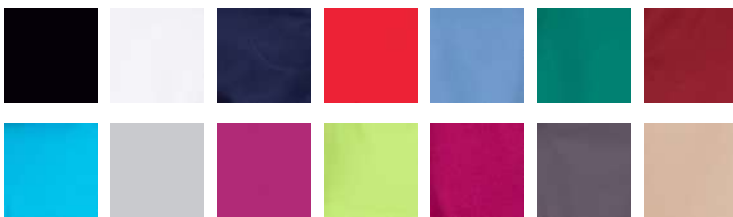
Référence: 609600

Composition / Traitement

MICROFIBER 100% PES - 148 gr/m²



Couleurs disponibles



Description

Découvrez l'innovation et le confort avec notre blouse unisexe Nerea, un vêtement conçu pour se démarquer dans le domaine médical et au-delà. Cette blouse à manches courtes présente un design unisexe avec un col en V et deux poches plaquées à l'avant, alliant fonctionnalité et style.

Fabriquée en MICROFIBRE 100 % PES - 148 g/m², un tissu avancé aux propriétés antibactériennes, hautement respirant et résistant aux éclaboussures d'eau de Javel diluée. Cette blouse est lavable à 90 °C, sèche rapidement, ne nécessite pas de repassage et repousse les cheveux et les poils d'animaux.

La coupe semi-ajustée, avec des ouvertures latérales, assure un confort optimal pendant les longues journées de travail. Idéal comme uniforme pour les professionnels de la santé, notamment les infirmières, les médecins, et pour divers environnements tels que les hôpitaux, les cliniques, les pharmacies ou les vétérinaires.

Couleurs disponibles :

Noir (C/001) | Blanc (C/101) | Bleu marine (C/104) | Rouge (C/105) | Bleu ciel (C/107) | Vert (C108) | Bordeaux (C/112) | Turquoise (C/115) | Gris perle (C/117) | Mauve (C/119) | Pistache (C/127) | Framboise (C/138) | Gris anthracite (C/139) | Sable (C/142)

Pantalon assorti : 700600.

Trouvez votre uniforme médical idéal et démarquez-vous dans votre environnement de travail !

Tailles disponibles

XXS XS S M L XL XXL 3XL 4XL 5XL 6XL 7XL 8XL

Guide des tailles

MESURE (cm)	XXS/XSS	XS	S	M	L	XL	XXL	3XL/YL	4XL/2YL	5XL/3YL	6XL/4YL	7XL/5YL	8XL/6YL
BUSTE	47	51	55	59	63	67	71	75	79	83	87	91	95
TAILLE	44	48	52	56	60	64	68	72	76	80	84	88	92
HANCHE	47	51	55	59	63	67	71	75	79	83	87	91	95
LONGUEUR DU DOS	69,5	71	72,5	74	75,5	77	78,5	80	81,5	83	84,5	86	87,5
LONGUEUR DES MANCHES	23	24	25	26	27	28	29	30	31	32	33	34	35
ÉPAULE CONTRE ÉPAULE	40,5	42,5	44,5	46,5	48,5	50,5	52,5	54,5	56,5	58,5	60,5	62,5	64,5

Croquis et caractéristiques

- Encolure en V croisée.
- Manches courtes.
- Ouvertures sur les côtés.
- 2 poches sur le devant.
- 74 cm approx. | H2 SEMI AJUSTÉE.

