

**Tunique femme SM
- CALISTA -**



-  Noir
-  Bleu Canard / Noir
-  Dark denim / Beige

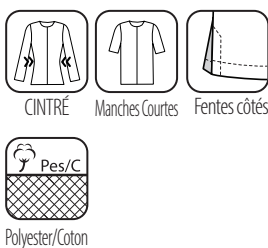
Document non contractuel, sous réserves d'erreurs ou d'omissions. Réserve de modifications - dans le but d'améliorer ses modèles, MOLINEL se réserve le droit de les modifier sans préavis. Les éléments techniques sont donnés à titre indicatif et ne peuvent être opposables. Toute reproduction totale ou partielle interdite. Tous droits réservés MOLINEL.

REFERENCES ET TAILLES

Tailles: 0 à 6
Longueur: 75 cm

Noir : CALISTATFSMNOI
Bleu canard / Noir: CALISTATFSMB/N
Dark denim / Beige: CALISTATFSMD/B

LES + PRODUITS



- ▶ **Encolure fantaisie et parementure bordée d'un passepoil contrasté (sauf coloris noir, passepoil ton/ton)**
- ▶ **Fermeture par pressions apparentes**
- ▶ **Pinces devant, dos et poitrine**
- ▶ **2 poches basses avec passepoils contrastés (sauf coloris noir ton/ton)**
- ▶ **Petites manches**
- ▶ **Fentes côtés**

TISSUS

Tissu principal : 65% polyester, 35% coton, 200gr/m²
67% polyester, 33% coton, 180gr/m² (Variante tissu denim)

ENTRETIEN

